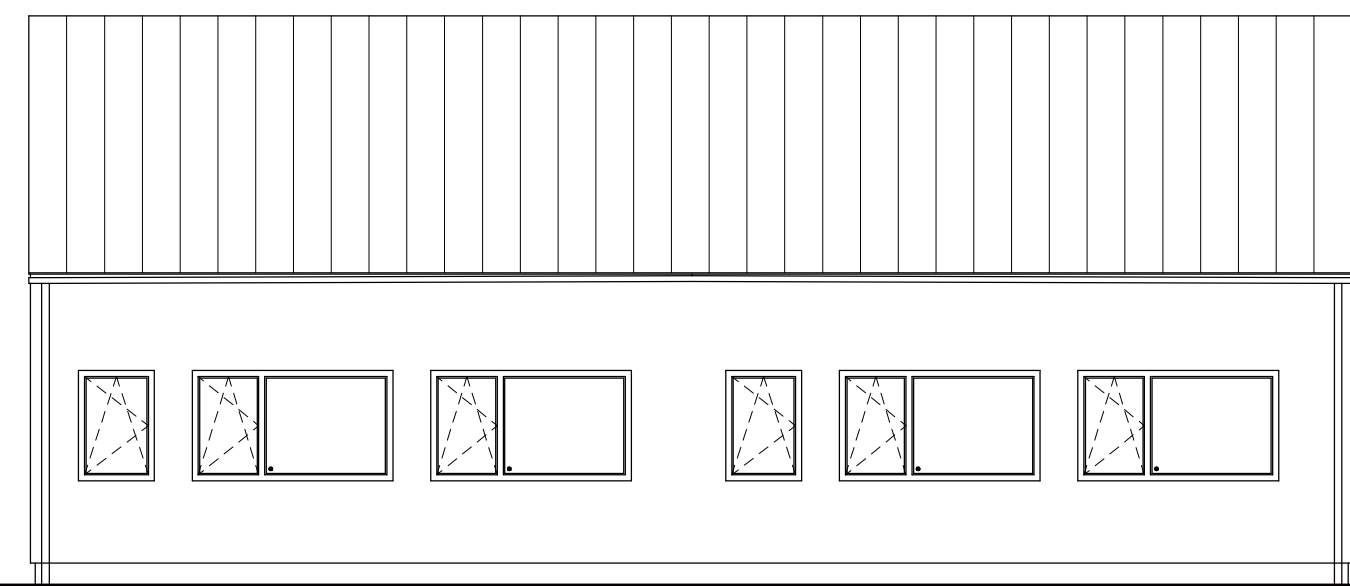
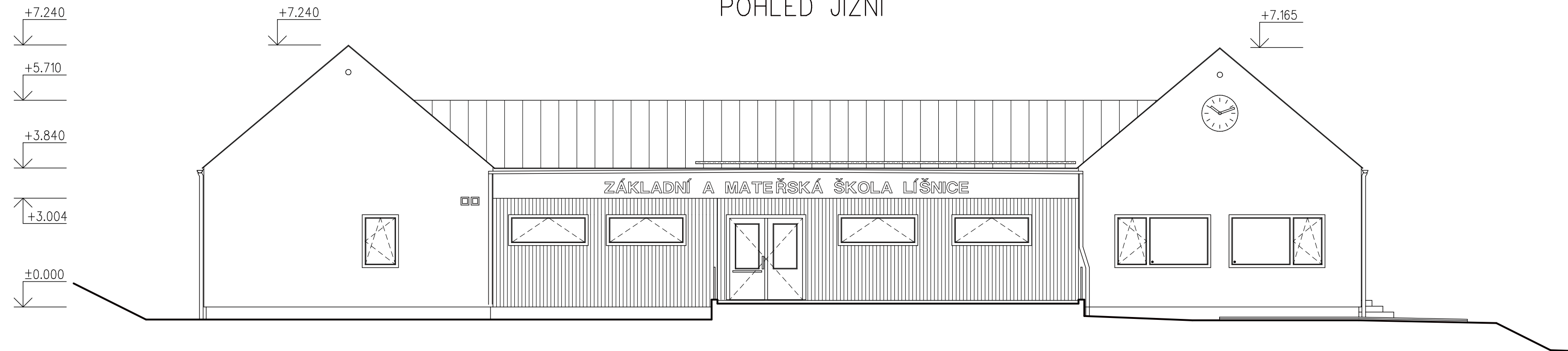


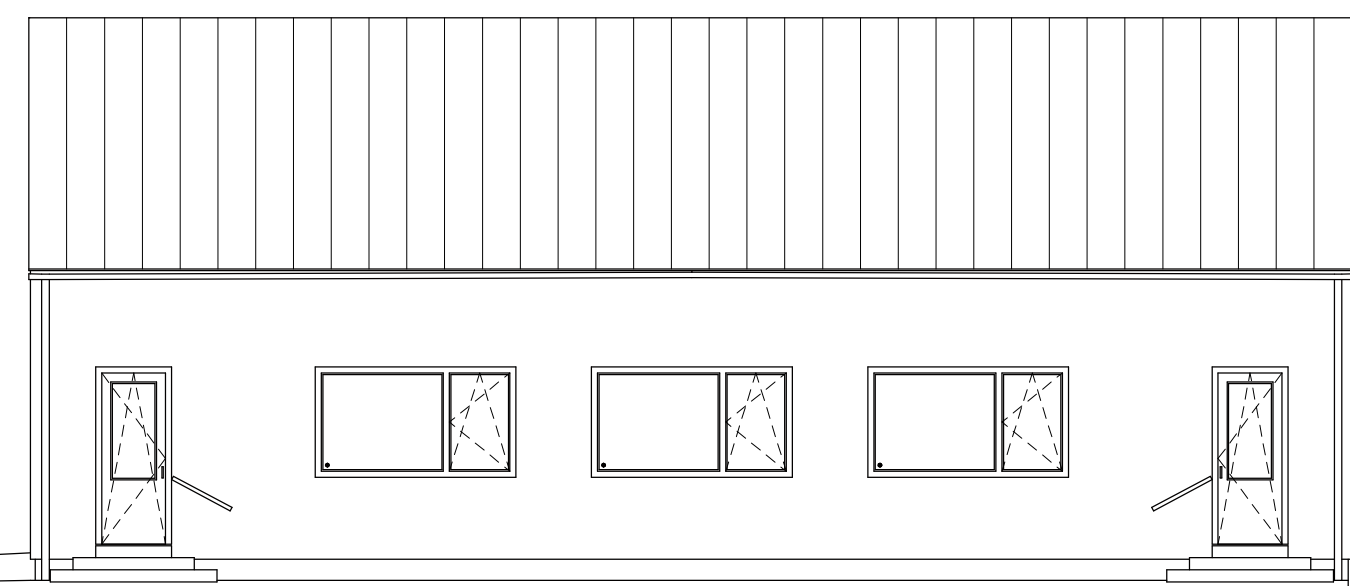
POHLED ZÁPADNÍ



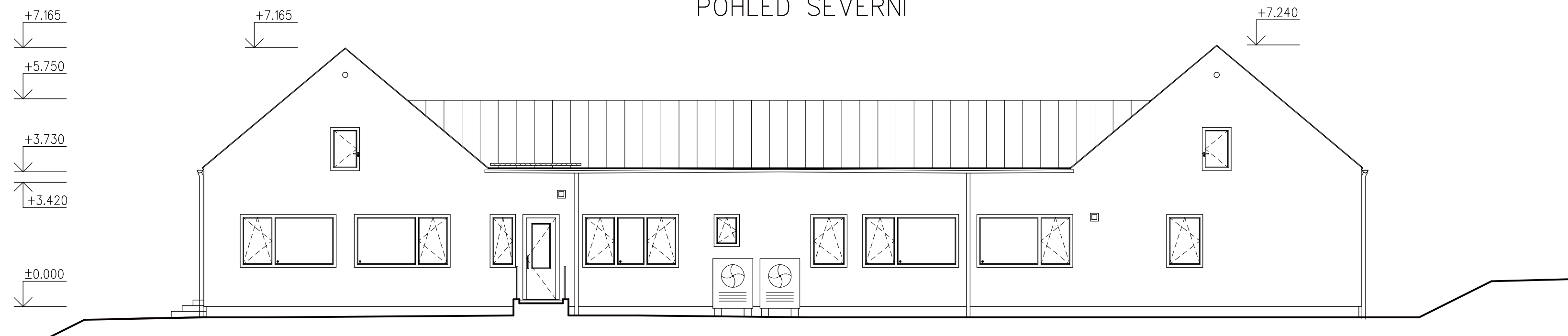
POHLED JIŽNÍ



POHLED VÝCHODNÍ



POHLED SEVERNÍ




BAREVNOST A MATERIÁLY :

- fasádní omítka barvy světle žluté, střešní přesah u hl. vstupu barvy bílé
- šrafovaná část obložena svislými latěmi ze sibiřského modřínu, olejový nátěr
- střešní krytina plechová s profilováním v imitaci taškové krytiny, barva tmavě šedá
- rámy oken a dveří plastové, barva bílá
- okapový systém z pozinkovaného plechu s oplastováním, barva hnědá
- sokl zateplen XPS a opatřen soklovou omítkou tmavě šedé barvy
- venkovní rolety hliníkové, barva elox hliník
- nápis proveden sytě červenou malbou na bílý podklad (rozm. nápisu 10x0.3m)
- hodiny ve štítu nejsou součástí dodávky (v části elektro zálohované napájení)

(nejsou zakresleny prostupy střešní krytinou – světlovody, odvětrání kanal...)

Podpis investora: _____ ZMĚNA STAVBY 12/2017

HLAVNÍ INŽENÝR PROJEKTU	ZODP. PROJEKTANT	VYPRACOVAL	 PilsProjekt, s.r.o. Částkova 74, 326 00 Pízeň tel: 377240889, 377240524 email: info@pilsprojekt.cz	
Ing. Hana Hanzlíková	Ing. Václav Kuchynka			
MÍSTO	obec Líšnice, okres Praha-západ	KRAJ Středočeský	Č. ZAKÁZKY	343/17
STAVBA	Novostavba mateřské a základní školy v k.ú. Líšnice u Prahy na pozemku parc. č. 346		DATUM	12/2017
ČÁST PROJEKTU	D.1.1 Architektonicko-stavební řešení		STUPEŇ	prováděcí projekt
NÁZEV VÝKRESU	Technické pohledy		Č. KOPIE	
			MĚŘÍTKO	1:100
			ČÍSLO VÝKRESU	D.1.1-09