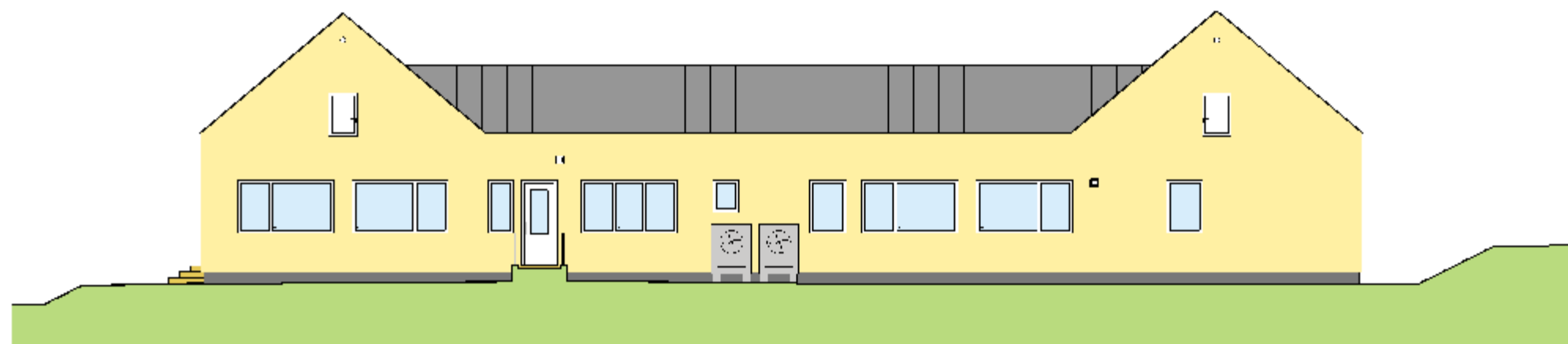
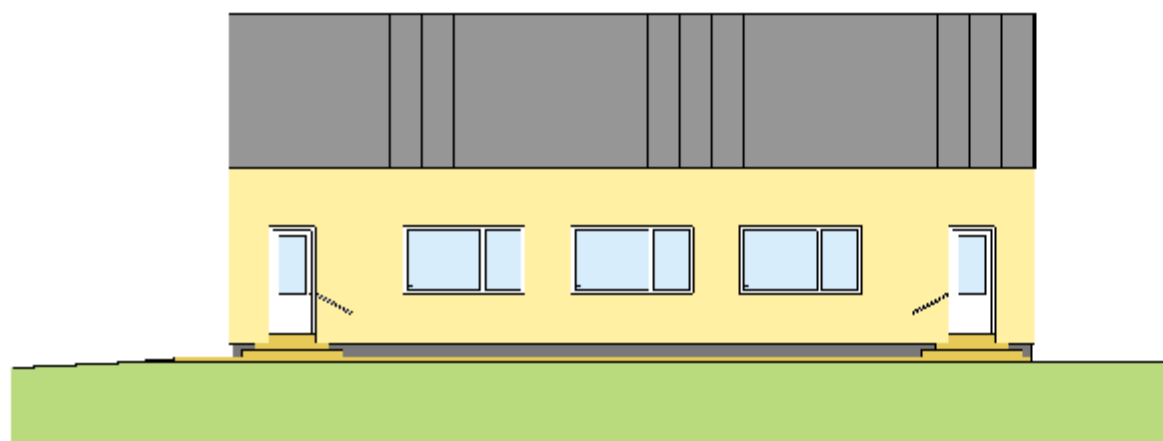




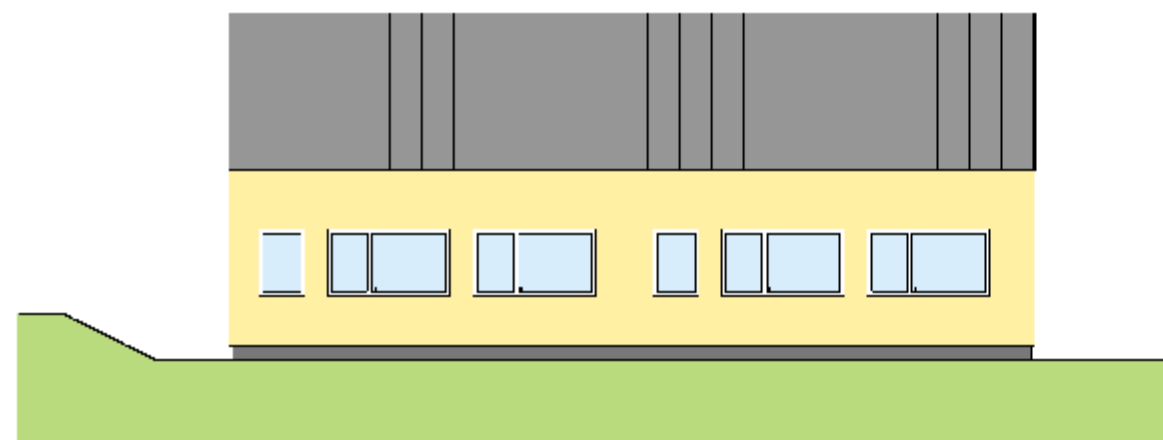
Pohled jižní



Pohled severní




Pohled východní



Pohled západní

Podpis investora: \_\_\_\_\_

ZMĚNA STAVBY 12/2017

HLAVNÍ INŽENÝR PROJEKTU	ZODP. PROJEKTANT	VYPRACOVAL	 <b>PilsProjekt</b> <i>Projektová kancelář</i> PilsProjekt, s.r.o. Částková 74, 326 00 Plzeň tel.: 377240889, 377240524 email: info@pilsprojekt.cz		
Ing. Hana Hanzlíková	Ing. Václav Kuchynka				
INVESTOR			Č. ZAKÁZKY	343/17	
Obec Líšnice, Líšnice 175, 252 10 Líšnice IČ 00241440, zast. starostka Hana Navrátilová			DATUM	12/2017	
MÍSTO	obec Líšnice, okres Praha-západ	KRAJ	Středočeský	STUPEŇ	prováděcí projekt
STAVBA	Novostavba mateřské a základní školy v k.ú. Líšnice u Prahy na pozemku parc. č. 346		Č. KOPIE		
ČÁST PROJEKTU	D.1.1 Architektonicko-stavební řešení		MĚŘÍTKO	ČÍSLO VÝKRESU	
NÁZEV VÝKRESU	Architektonické pohledy		-	D.1.1-10	