

dne **24. 5. 2023** od **7:30** do **15:00** hodin

Plánovaná odstávka zahrnuje tyto lokality:**Klíneč** (okres Praha-západ)

č. p. 127

č. ev. 44, 46, 48, 50, 53, 56-60, 159, 166, 169, 177

Líšnice (okres Praha-západ)

č. p. 276

č. ev. 47, 51, 52, 54, 61, 78, 82, 83, 84, 86-92, 94, 95, 96, 99-105, 107, 108, 109, 127, 152, 161, 172, 181, 184, 195, 204, 209, 210, 214, 215, 217, 219, 220, 221, 224-239, 243-257, 259, 260, 261, 262, 264, 274, 275, 277, 282, 283, 286, 287, 288, 293, 299, 300, 312, 313, 314, 316, 323, 324, 325, 327, 328, 329, 337, 342, 343, 346, 347, 349, 350, 353, 355-359, 362, 363, 370, 375, 377, 379, 389, 392, 393, 397, 400, 411, 412, 413, 414

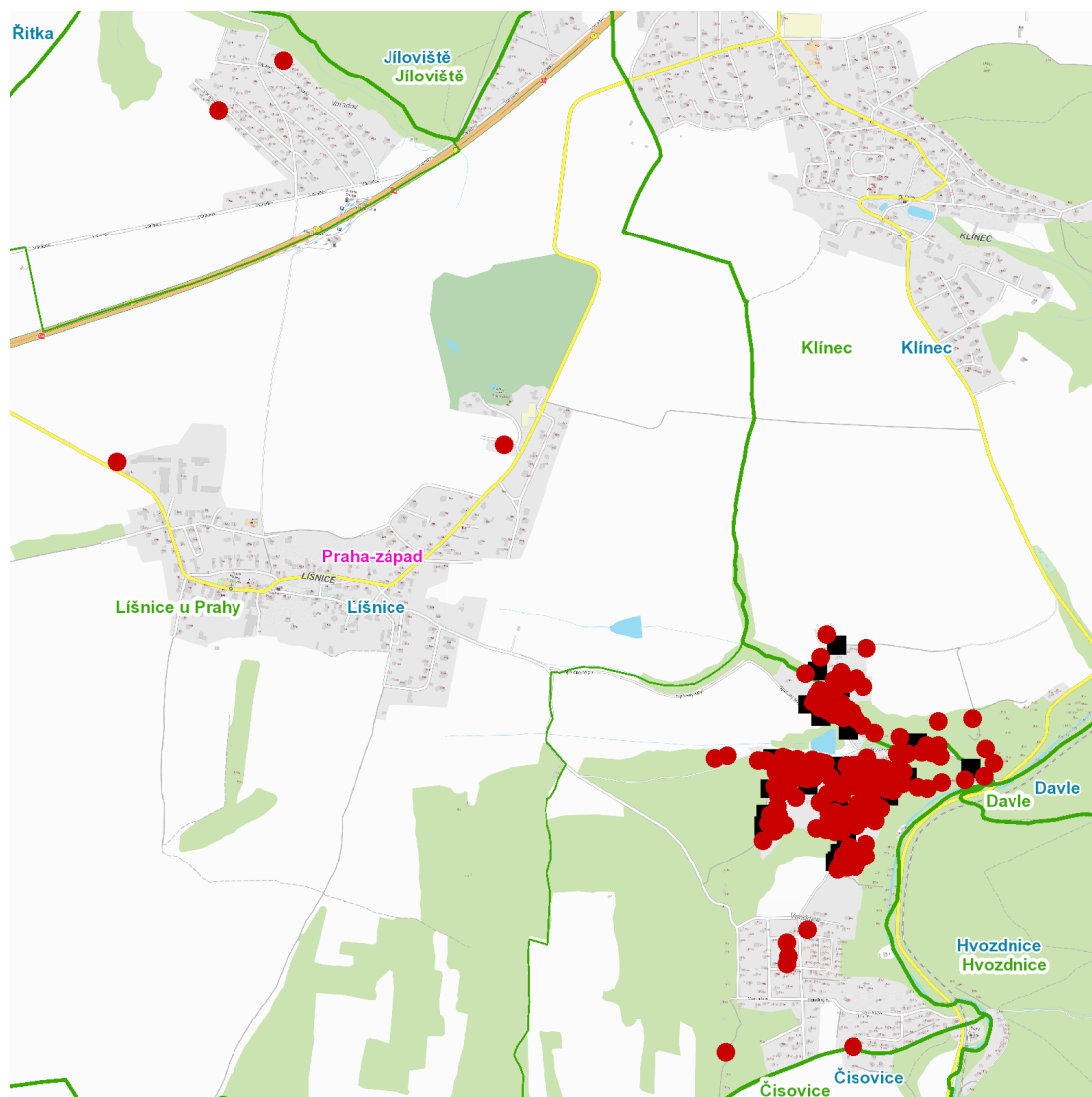
Spálený Mlýn: č. p. 103, 173; č. ev. 369, 388, 433, 503kat. území **Líšnice u Prahy** (kód **685054**): parcelní č. 551

UPOZORNĚNÍ

Dotčené zařízení distribuční soustavy je nutné i v době odstávky považovat za zařízení pod napětím, a proto vás žádáme o dodržení všech zásad bezpečnosti a provedení opatření potřebných k zamezení případných škod na zdraví a majetku. | Provozovatelé výroben elektřiny jsou povinni zajistit přerušení dodávky elektřiny z výroby do vypnutého úseku distribuční soustavy.

NEJDE VÁM ELEKTŘINA...

TIP: Registrujte se zdarma na www.cezdistribuce.cz/sluzba a informace o odstávkách elektřiny budete dostávat e-mailem nebo SMS. U poruch zasíláme SMS s předpokládanou dobou obnovení dodávek. | Aktuální stav dodávek elektřiny na konkrétní adrese zjistíte snadno, rychle a bez registrace na portále **Bez Štávy** (www.bezstavy.cz).

dne 24. 5. 2023 od 7:30 do 15:00 hodin**Orientační mapový podklad odstávkou dotčených lokalit****VYSVĚTLIVKY**

- – adresy dotčené odstávkou elektřiny
- – místa připojení k elektrické síti dotčená odstávkou

INFORMACE ZASLÁNA

IDDS: fyvank5 (Obec Klíneček)

IDDS: xgsbpx8 (Obec Lišnice)